



比港BW学生公寓

BW | Best Western
Hotels & Resorts



希腊经济及房地产市场

Economic & Real Estate Market of Greece





比港BW学生公寓

房地产投资表现强劲

根据希腊央行行长关于2022年的报告，2022年的72.2亿欧元FDI中，有19.75亿欧元（占27.3%）涉及购买房地产。

2021至2022两年的FDI流入，主要来自欧盟国家，而房地产投资主要来自欧盟以外国家和地区，其中以美国、中国香港、瑞士、英国、新加坡和以色列等国家和地区为主。截止到2022年前3季度，总收益12.8亿，同比增长60%。

与此同时，据《财富报告》中的国际住宅指数PIRI 100显示，有17%的全球超高净值人士在2022年购买了房产，而且是有记录以来表现第二强劲的。

自2014年至今，已有超过28700投资者及其家人申请并获得希腊永居。项目持续增长，短暂受疫情影响后，已反弹迸发。2022年1月至11月，同比增长50%





房产购买需求旺盛

- 希腊房地产市场正在稳步增长，尤其是在雅典大都市区。在过去三年中，雅典的房地产价格上涨了30-32%，其他主要城市上涨了 9-14%。三年期间，希腊房地产市场的平均价格涨幅为 10-16%。
- 2022 年第一季度雅典住宅物业需求增长 3.7%，且对雅典市中心房产的兴趣增长了 13.6%。
- 短期租赁在 2022 年产生了 34.6 亿欧元的收入，全国出租了 144,000 处房产，过夜人数为 2087 万。短期租金的成本也略有上涨，从 2021 年的每晚 113 欧元增加到 2022 年的 139 欧元。



30%

雅典房价上
涨30%-32%



13.6%

对雅典市中心购
房需求上涨
13.6%



34.6

2022年短租收
益达到34.6亿
欧元

学生公寓需求庞大

雅典是希腊的首都和最大城市，有着数千年的历史。这座城市被称为西方文明的摇篮和民主的发源地。古典城邦雅典已转变为繁忙的现代大都市，人口约占希腊总人口的 34%。

雅典被认为是现代思维的发源地，拥有希腊一些最负盛名的大学，其中三所大学被列入 2023 年 QS 世界大学排名。目前在 2023 年最佳学生城市中排名第 104 位。

由于雅典悠久的历史及寸土寸金的特性，80%在雅典的大学是没有学生宿舍的。众多学生更加倾向于，更具自由性及私密性的学生公寓。而学生们较为青睐的区域为，Koukaki, Gazi, Metaxourgeio, Piraeus, neos cosmos. 这些区域不但交通便利，且周边设施齐全并拥有丰富多彩的悠闲生活，因此成为了学生们的首选。

与雅典大学相关的最新排名更新

- 2023 年 2 月 12 日：英国金融时报有限公司发布了《金融时报》全球 MBA 排名（工商管理）的最新结果。佐治亚大学特里商学院排名第 61 位。
- 2022 年 6 月 23 日：新版 QS EMBA 地区排名：北美。乔治亚大学特里商学院排名第 45。
- 2022 年 6 月 23 日：英国 Quacquarelli Symonds 公布了 QS 全球 EMBA 排名的最新结果。包括雅典的两所大学。
- 2022 年 6 月 23 日：发布 QS EMBA 地区排名：欧洲。雅典经济与商业大学排名第 51。



National and Kapodistrian University of Athens



en.uoa.gr
Athens
1837

National Technical University of Athens



www.ntua.gr
Athens
1837

Athens School of Fine Arts



www.asfa.gr
Athens
1836 -1837

Agricultural University of Athens



www.aua.gr
Athens
1920

Athens University of Economics and Business



www.aueb.gr
Athens
1902

Panteion University of Social & Political Sciences



www.panteion.gr
Athens
1927

University of Piraeus



www.unipi.gr
Piraeus, Athens
1938

School of Pedagogical & Technological Education - ASPETE



Athens
2002



比港大学 学生宿舍指定项目

开发商和负责留学生的教师，于9月25见面。

老师表示，由于大学没有宿舍，所以众多留学生以及雅典之外的学生，目前面临着住宿问题。目前，在比港区域，根本没有适合的项目，只能为学生们安排市中心的租房选择。

对于我们的项目，学校老师表示，这将极大程度上解决了学生们的住宿问题。因为项目距离学校很近，并条件非常好，交通很便利，比港大学非常愿意与项目，达成合作，以便学生们更加顺利租到项目的公寓。





比港大学 学生宿舍指定项目

为了方便众多学子们，往返项目与比港大学，学校提供专线往返校车。
每小时一班，早7:40至晚7点不间断，极大便利了学生。



项目概览

Overall





比港 BW学生公寓



花园名居Park Residence 3



花园名居Park Residence 1



花园名居Park Residence 2



新港花园NERO 2



新港花园NERO 1



BW酒店式公寓 1



BW酒店式公寓 2



卫城雅苑 Athens Suites



Projects on Map

Greater Athens 雅典大区楼盘



Αθήνα • Athens

- 1 2 3 Metro
- P P P P Proastiakos
- T3 T4 T5 Tram
- 22 routes Trolleybus



Neo Faliro 学生公寓 绝佳选择

Neo Faliro 是希腊阿提卡地区雅典比雷埃夫斯的一个城市区。比雷埃夫斯历史悠久，可以追溯到古希腊。这座城市始建于公元前5世纪初，圆型的港口，从而将雅典的所有进出口贸易和过境贸易，汇聚如此。比雷埃夫斯港是一个巨大的海洋和商业工业中心，也是希腊最大港口的所在地。Neo Faliro 附近拥有Faliro Bay 和 Kastela 城市街区。

除了优秀的生活环境及丰富的周边设施，项目位于Neo Faliro 的黄金位置。楼下便是地铁绿线可直达市中心，这满足了众多就读于市中心学子们的需求；且项目周边，2公里也拥有众多学校，其中最著名的则是**比港大学**。每年该大学平均拥有2千多名新生。而这些新生都会需要选择学生公寓。



BW Best Western

距离奥林匹亚克斯体育场 1.1公里，步行14分钟

距离Zea 休闲码头1.5公里，步行20分钟

距离Piraeus 港口1.1公里，驾车3分钟

距离Peace and friendship体育场 2.4公里，驾车5分钟

距离Mikrolimano 休闲小港口 1.7公里，步行22分钟

距离Athens Marina 2.4公里，驾车5分钟

距离Piraeus足球训练场1.6公里，驾车4分钟



公共设施

比港BW学生公寓项目位置得天独厚，临海而立，港湾内的黄金地段，2公里范围内，可抵达众多体育场，码头，海边港口。



电车线穿行而过，方便搭乘前往南部。

地铁绿线交汇于此，可抵达Piraeus港口，方便上岛游玩，且向北方向可抵达机场。

距离Androutsou 电车站 400米，步行5分钟

距离Piraeus 繁华中心 1.3公里，步行16分钟

距离Piraeus 地铁站 1.1公里，步行14分钟



距离比雷埃夫斯大学1.3公里，步行16分钟

距离比雷埃夫斯国际学校ISP 1.1公里，步行13分钟

距离Piraeus Theater 1.3公里，步行16分钟

Beach Freatida
Παραλία Φρεατυδα

Mikrolimano
Μικρολίμανο

Athens Marina

Olympiakos Georgios Karaiskakis Stadium

ΕΥΑΓΓΕΛΙΣΤΡΙΑ
ΕΥΑΓΓΕΛΙΣΤΡΙΑ

NEO FALIRO
ΝΕΟ ΦΑΛΗΡΟ

Piraeus
Πειραιάς

Hellenic Naval Academy
Σχολή Ναυτικών Δοκίμων

Port of Piraeus
Λιμάνι Πειραιώς

ΤΡΥΜΒΑΣ
ΤΡΟΥΜΠΑ

Labiko
Car wash

便利交通

比港BW学生公寓项目交通便利，周边设施齐全，且距比港离国际学校，比港大学仅有1公里多。同时步行也可抵达繁华的比港市中心。



Google

距离 Ralleios
Experimental 学校1.1 公里，步行15分钟

距离比雷埃夫斯
海军大学4.1公里，
开车12分钟

距离比雷埃夫斯
大学1.3 公里，
步行16分钟

距离比雷埃夫斯国
际学校ISP 1.1 公
里，步行13分钟

Beach Freatida
Παραλία Φρατυδα
距离比雷埃夫斯
海军高中700 米，
步行10分钟

Hellenic Naval Academy
Σχολή Ναυτικών Δοκίμων

Mikrolimano
Μικρολίμανο

Piraeus
Πειραιάς

Port of Piraeus
Λιμάνι Πειραιώς

Athens Marina

Olympiakos Georgios
Karaiskakis Stadium

ΕΥΑΓΓΕΛΙΣΤΡΙΑ
ΕΥΑΓΓΕΛΙΣΤΡΙΑ

ΤΡΥΜΒΑΣ
ΤΡΟΥΜΠΑ

NEO FALIRO
ΝΕΟ ΦΑΛΗΡΟ

学校众多

比港BW学生公寓项目周边分布着大大小小的国际学校，公里学校，大学等学府。该地段对于学生公寓的需求极高。

同时，项目紧邻绿线地铁，可直达市中心，因此这里也是市中心工作者及学生们的优先选择。

绝佳地段 *Perfect location*

比雷埃夫斯大学于 1938 年由工业家和工匠协会根据第 5197/1931 号法律和 A.N. 28/1936，与希腊公共有限公司联合会合作，旨在为工业高管提供经济、法律和技术教育。

它是一所希腊公立大学，共有十个学术系，主要侧重于商业管理、计算机科学、经济学、金融和海事研究。同时，比雷埃夫斯大学拥有，希腊第二古老的商学院。

距离比雷埃夫斯大学1.3公里，步行16分钟

比港海利奥书院



BW | Best Western
Hotels & Resorts

毗邻比港大学

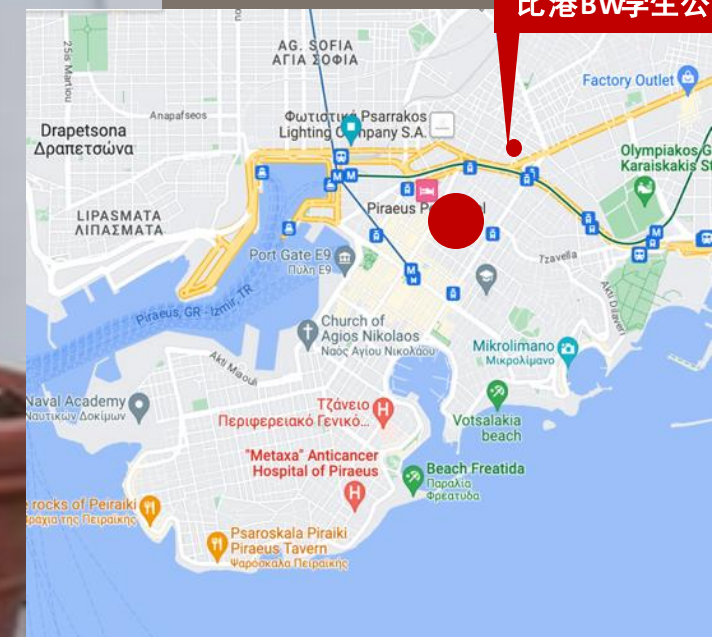


在比雷埃夫斯国际学校，提倡在鼓励支持的环境中提供高质量的教育，帮助学生们取得卓越成就。

秉持通过全面、以学生为中心和以探究为基础的方法，以将学生培养成知识面宽阔，技能丰富和态度积极为宗旨。

距离比雷埃夫斯国际学校ISP 1.1 公里，步行13分钟

毗邻比港国际学校



步行至码头 悠闲惬意

Mikrolimano 是希腊语中“小港口”的意思，坐落在 Kastella 下方。它最大的吸引力是米其林星级 Varoulko Seaside 餐厅，由名厨 Lefteris Lazarou 主持。除此之外，在这里也能寻找到众多餐厅，享用到美食。

距离 Mikrolimano 休闲小港口 1.7 公里，步行 22 分钟



Marina Zea 拥有富裕港口城镇的轻松氛围，豪华游艇停泊在热闹的咖啡馆、餐馆和酒吧旁边。这里是人们休闲娱乐的好去处。

距离Zea 休闲码头1.5公里，步行20分钟



步行至码头 悠闲惬意



绝佳地段 Perfect location

BW | Best Western
Hotels & Resorts



紧邻地铁轻轨交通便利

BW | Best Western
Hotels & Resorts

在比雷埃夫斯地铁站内，比雷埃夫斯电气铁路博物馆是免费的。亮点包括 20 世纪初的木制地铁车厢，以及罕见的同期比雷埃夫斯和雅典黑白照片集。

坐落在山脊上的伊顿门保存完好的防御工事，其建于公元前 5 世纪至 3 世纪之间。这个交通便利的地点俯瞰着海港和附近的自由海拉斯号，这是一座展示希腊商船历史的浮动博物馆。

距离Piraeus 地铁站 1.1公里，步行14分钟



比港BW学生公寓



绝佳地段
Perfect location

距离Androutsou 电车站 400米，步行5分钟

BW | Best Western
Hotels & Resorts

步行可至比港中心 繁华安逸

步行17分钟即可欣赏到史悠久的
Agia Triada 教堂、比雷埃夫斯市
立剧院和比雷埃夫斯市立美术馆，
其在二战后重建的景象壮观美丽。

然后漫步穿过 Korai 广场，并且向
南步行可进入到购物区。其中，
著名的Arlekinos 餐厅供应丰盛的
希腊美食以及来自当地 Kirki 微型
啤酒厂的精酿啤酒。

距离比雷埃夫斯市中心剧院1.3公
里，步行16分钟

比港BW学生公寓





人性化设计 *Humanized design*

比港BW学生公寓的设计理念：简约而不简单，精致而不失奢华，既拥有现代的设计思想，又不失永恒的审美观念。

整体设计充分利用了空间及采光，每间公寓都可毫无遮挡的欣赏到雅典街景及晴朗的蓝天白云。



酒店品质服务 高端精致学生公寓 *Hotel quality services, high-end exquisite student apartments*

比港BW学生公寓与BW酒店合作。全面保证项目具有酒店化品质服务，旨在打造全面高端精致的学生公寓。

Best Western Hotels & Residences 是一个由 100 多个国家和地区的 4,100+ 家酒店组成的全球网络。Best Western Hotels & Residences 总部位于美国，每晚在全球范围内接待超过 400,000 名宾客。





顶级建筑品质 *High quality brands*

公寓建造标准符合欧盟标准，所有的硬件选用欧洲国家驰名品牌。

通过采用智能开放式设计理念，不仅为生活带来巨大便利性，同时也为业主提供最大程度的舒适性和功能性。



项目详细信息

Specification





比港 BW学生公寓

单元	卧室	楼层	室内面积 m ²	阳台 m ²	总面积 m ²	备注
商铺	//	零层	43.45		43.45	
I1	2 bed	零层+顶楼	56.44	63.92	120.36	卫城景观+露天按摩浴缸
I2	2 bed	零层+顶楼	57	64.47	121.47	卫城景观+露天按摩浴缸
I3	2 bed	零层+顶楼	64.98	74.16	139.14	卫城景观+露天按摩浴缸
A1	2 bed	1	56.78	3.04	59.82	街景
A2	2 bed	1	56.97	7.2	64.17	街景
A3	1 bed	1	46.43	4.9	51.33	街景
A4	2 bed	1	56.86	5.9	62.76	街景
A5	1 bed	1	39.89	2.67	42.56	街景
B1	2 bed	2	56.78	3.97	60.75	街景
B2	2 bed	2	56.97	8.83	65.8	街景
B3	1 bed	2	46.43	3.41	49.84	街景
B4	2 bed	2	56.86	5.85	62.71	街景
B5	1 bed	2	39.89	2.65	42.54	街景

单元	卧室	楼层	室内面积 m ²	阳台 m ²	总面积 m ²	备注
C1	2 bed	3	56.78	3.4	60.18	街景
C2	2 bed	3	56.97	3.85	60.82	街景
C3	1 bed	3	46.43	3.33	49.76	街景
C4	2 bed	3	56.86	7.23	64.09	街景
C5	1 bed	3	39.89	2.65	42.54	街景
C6	2 bed	3	50.96	1.92	52.88	街景
D1	2 bed	4	56.78	2.53	59.31	街景
D2	2 bed	4	56.97	10.83	67.8	街景
D3	1 bed	4	46.43	4.97	51.4	街景
D4	2 bed	4	56.86	7.08	63.94	街景
D5	1 bed	4	39.89	2.67	42.56	街景
D6	2 bed	4	50.96	2.61	53.57	街景
E1	2 bed	5	56.78	3.97	60.75	街景
E3	1 bed	5	46.43	3.33	49.76	街景
E4	2 bed	5	56.86	8.34	65.2	街景
E5	1 bed	5	39.89	2.65	42.54	街景
E6	2 bed	5	50.96	3.94	54.9	街景
F1	2 bed	6	60.86	61	121.86	卫城&海景+露天按摩浴缸



比港 BW学生公寓

比港BW学生公寓拥有专业的建筑团队，保证每一道建筑工序都专业符合欧盟标准。

同时，拥有经验丰富高水准的设计团队，室内设计图皆为最终呈现。

** 细微软装配饰会有些许变化*



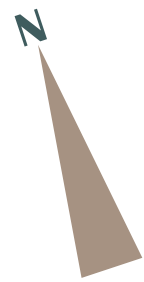


Best Western
Pallas II Residence









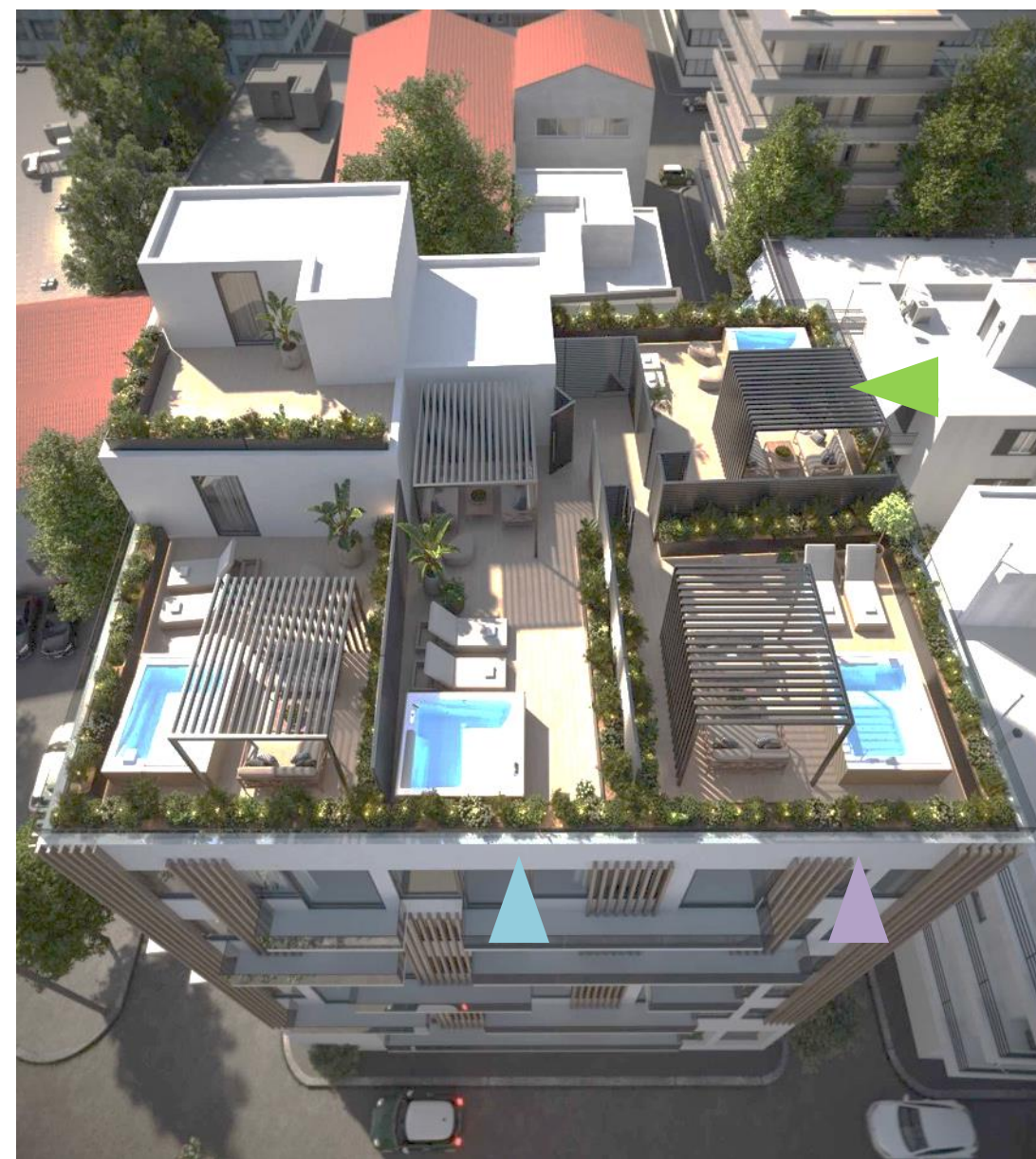
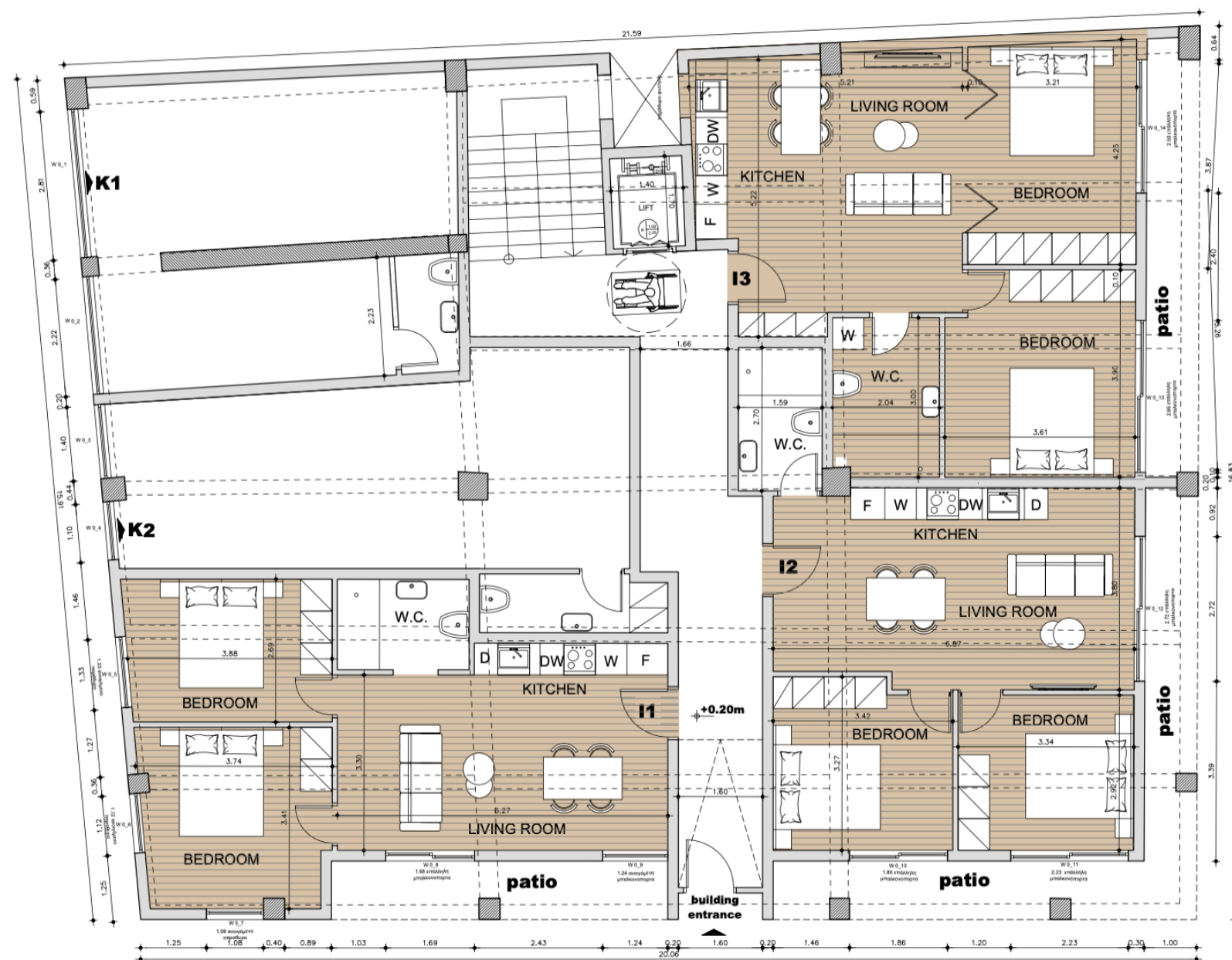


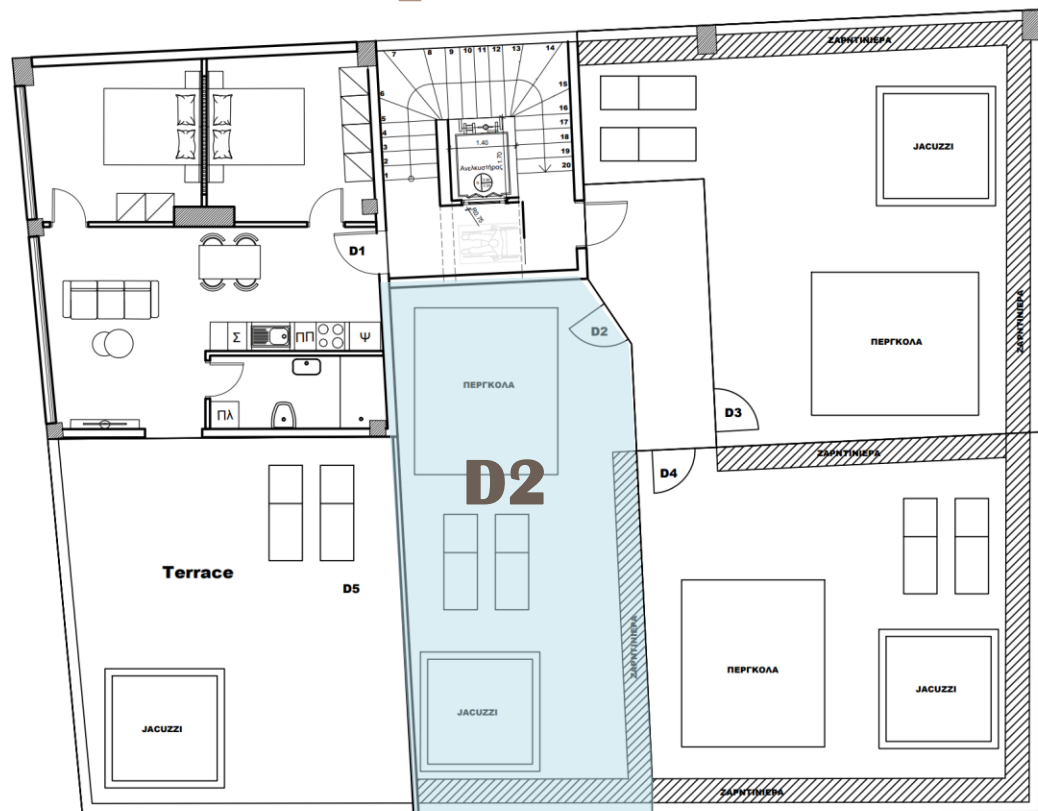
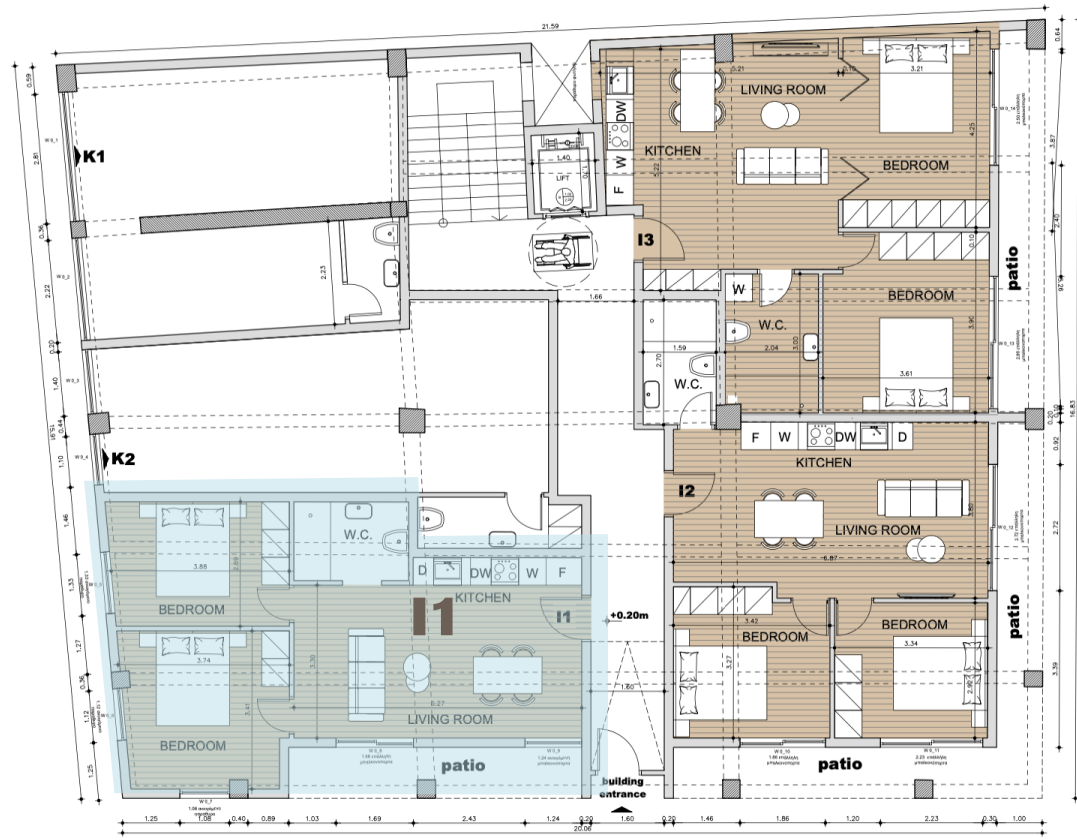


户型示意图

Ground floor 零层

单元	卧室	楼层	室内面积	阳台	总面积	备注
		m2	m2	m2	m2	
商铺	\\	零层	43.45		43.45	
I1	2 bed	零层+顶楼	56.44	63.92	120.36	卫城景观+露天按摩浴缸
I2	2 bed	零层+顶楼	57	64.47	121.47	卫城景观+露天按摩浴缸
I3	2 bed	零层+顶楼	64.98	74.16	139.14	卫城景观+露天按摩浴缸





位于零层 I1 号公寓，享有位于顶层 D2 号私家按摩浴缸露台。D2 号露台拥有宽阔卫城景观。









卧室





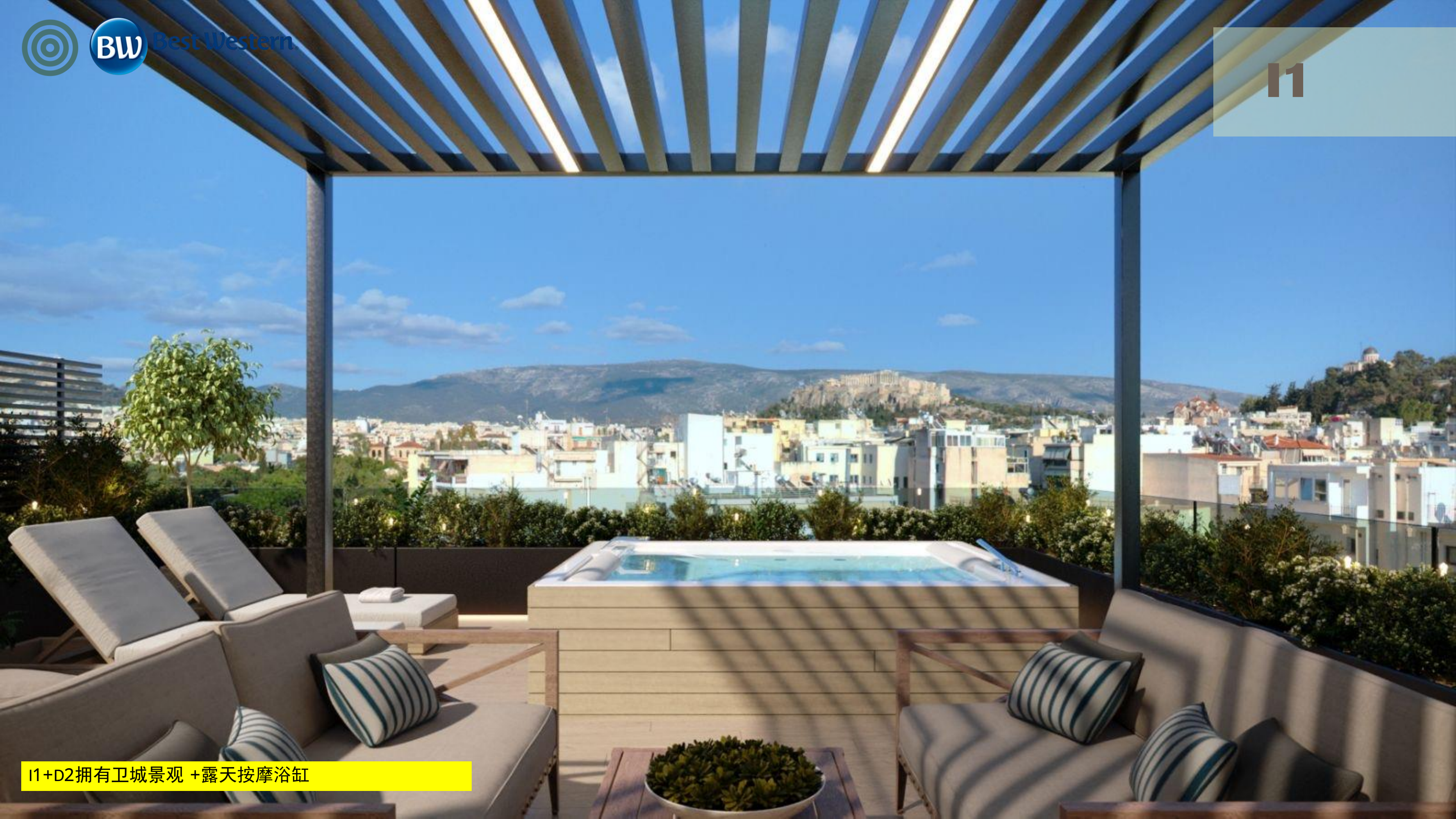
卧室





洗手间



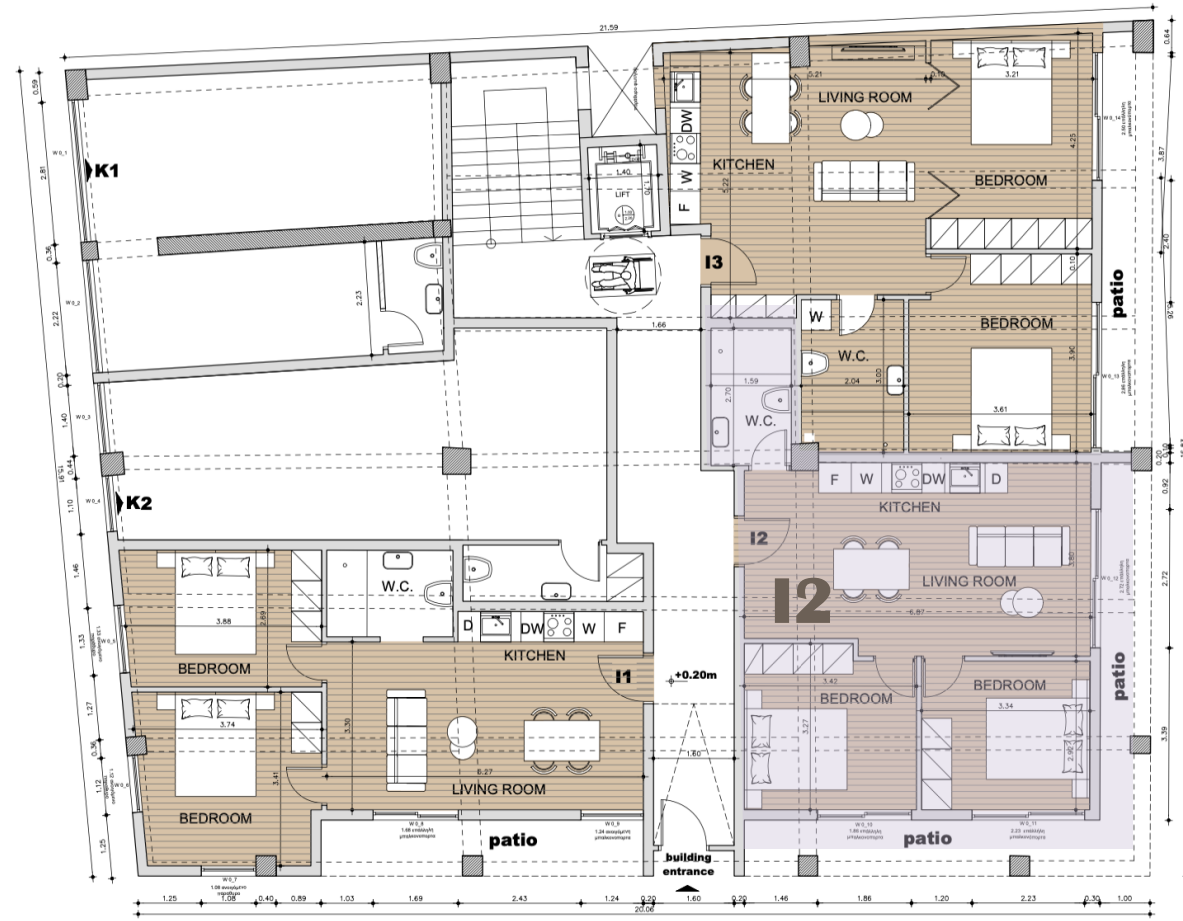


I1+D2拥有卫城景观 + 露天按摩浴缸



Floor Plan

G round floor



Top floor



12

Located in apartment 12 on the ground floor, with a private jacuzzi terrace on the top floor D4. Terrace D4 has a wide sea view.





Living room





12

Living room





Bedroom





Bedroom





Bathroom

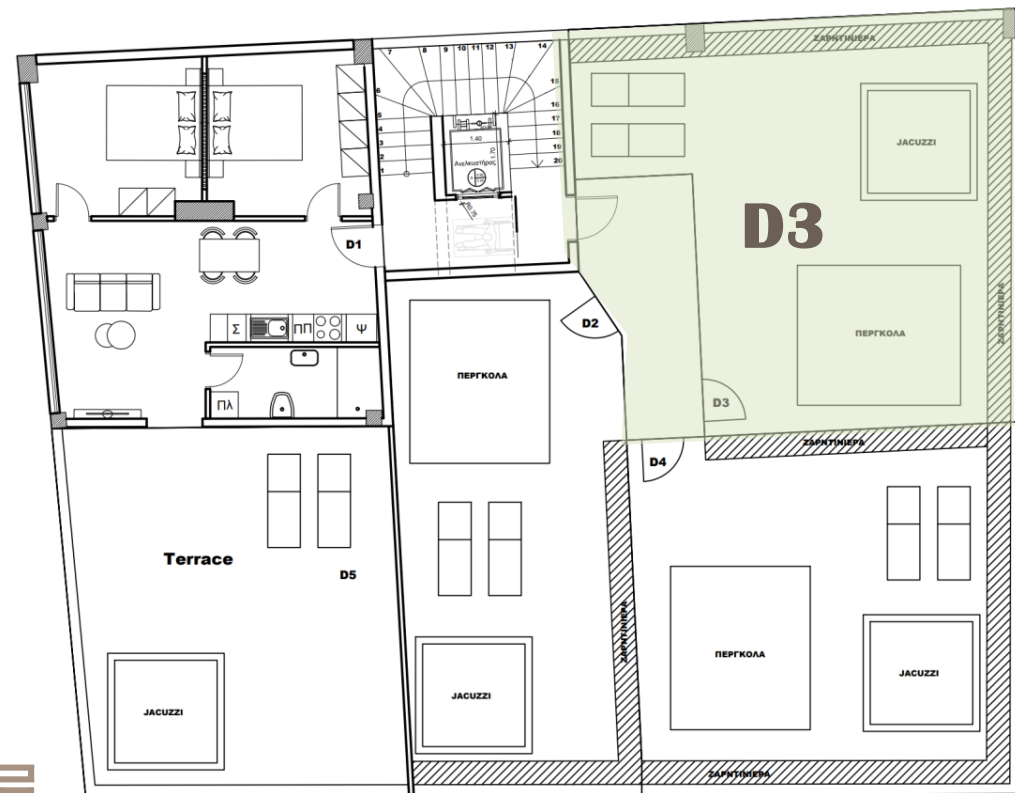
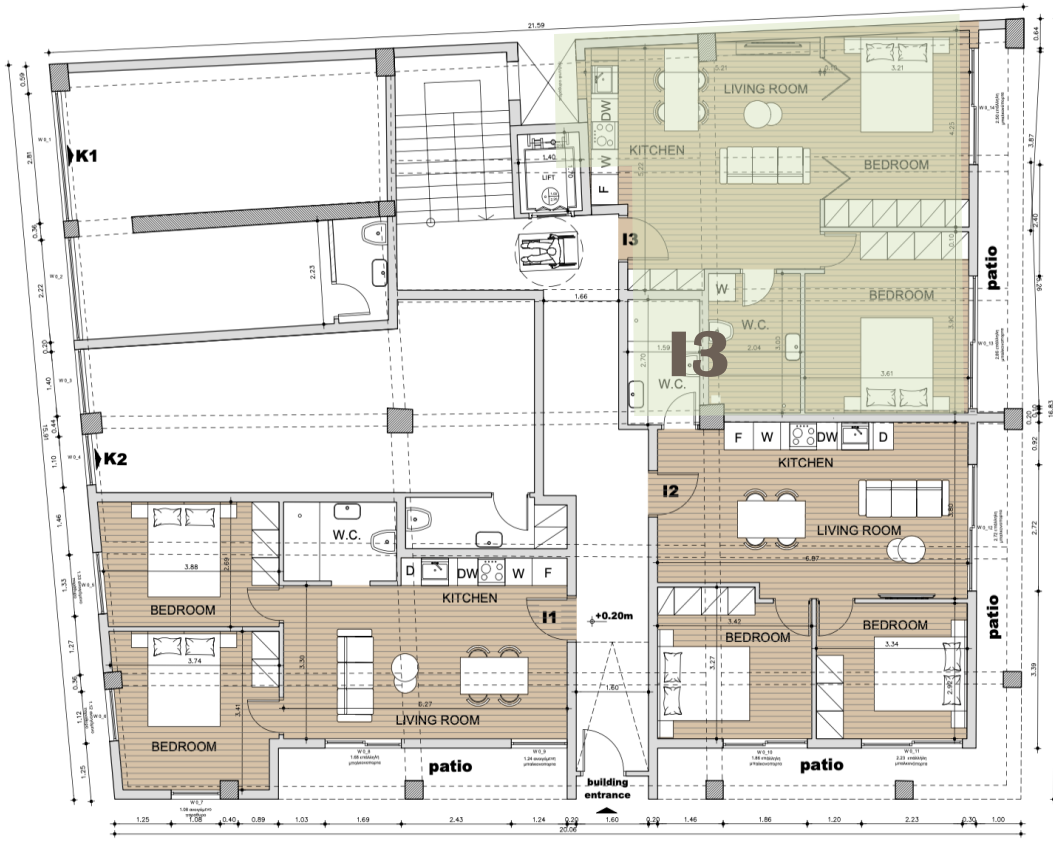




D4 Roof Jacuzzi Sea View

户型示意图

G round floor 零层



Top floor 顶层



I3

位于零层 I3 号公寓，享有位于顶层 D3 号私家按摩浴缸露台。D3 号露台拥有卫城景观。



客厅





客厅





卧室





洗手间

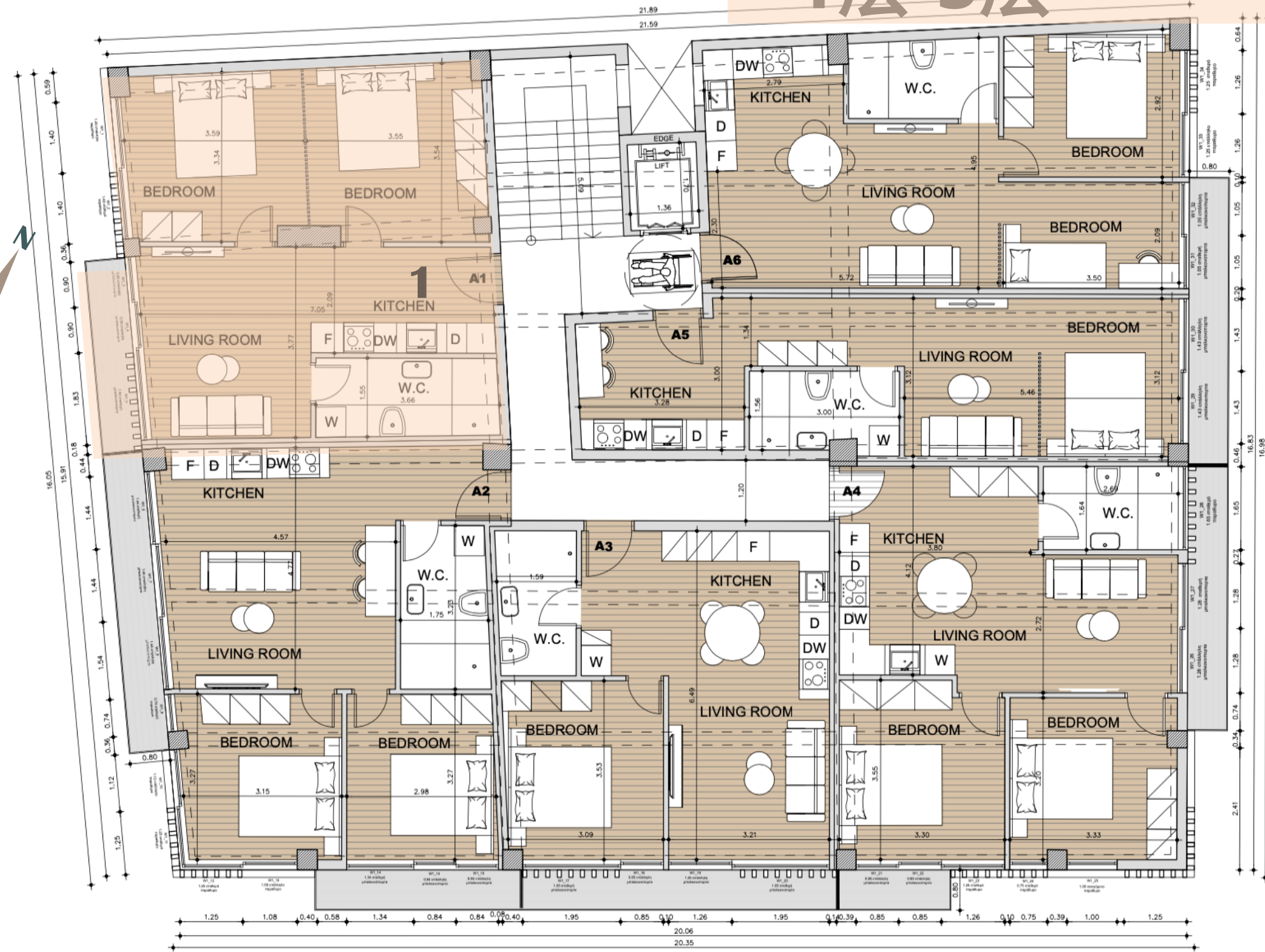




D3 顶层按摩浴缸卫城景观

A B C D E - 1

1层-5层



单元	卧室	楼层	室内面积 m ²	阳台 m ²	总面积 m ²	备注
A1	2 bed	1	56.78	3.04	59.82	街景
A2	2 bed	1	56.97	7.2	64.17	街景
A3	1 bed	1	46.43	4.9	51.33	街景
A4	2 bed	1	56.86	5.9	62.76	街景
A5	1 bed	1	39.89	2.67	42.56	街景
A6	2 bed	1	56.78	3.97	60.75	街景
B1	2 bed	2	56.78	3.97	60.75	街景
B2	2 bed	2	56.97	8.83	65.8	街景
B3	1 bed	2	46.43	3.41	49.84	街景
B4	2 bed	2	56.86	5.85	62.71	街景
B5	1 bed	2	39.89	2.65	42.54	街景
C1	2 bed	3	56.78	3.4	60.18	街景
C2	2 bed	3	56.97	3.85	60.82	街景
C3	1 bed	3	46.43	3.33	49.76	街景
C4	2 bed	3	56.86	7.23	64.09	街景
C5	1 bed	3	39.89	2.65	42.54	街景
C6	2 bed	3	50.96	1.92	52.88	街景
D1	2 bed	4	56.78	2.53	59.31	街景
D2	2 bed	4	56.97	10.83	67.8	街景
D3	1 bed	4	46.43	4.97	51.4	街景
D4	2 bed	4	56.86	7.08	63.94	街景
D5	1 bed	4	39.89	2.67	42.56	街景
D6	2 bed	4	50.96	2.61	53.57	街景
E1	2 bed	5	56.78	3.97	60.75	街景
E3	1 bed	5	46.43	3.33	49.76	街景
E4	2 bed	5	56.86	8.34	65.2	街景
E5	1 bed	5	39.89	2.65	42.54	街景
E6	2 bed	5	50.96	3.94	54.9	街景



客厅





客厅





廚房





卧室





洗手间



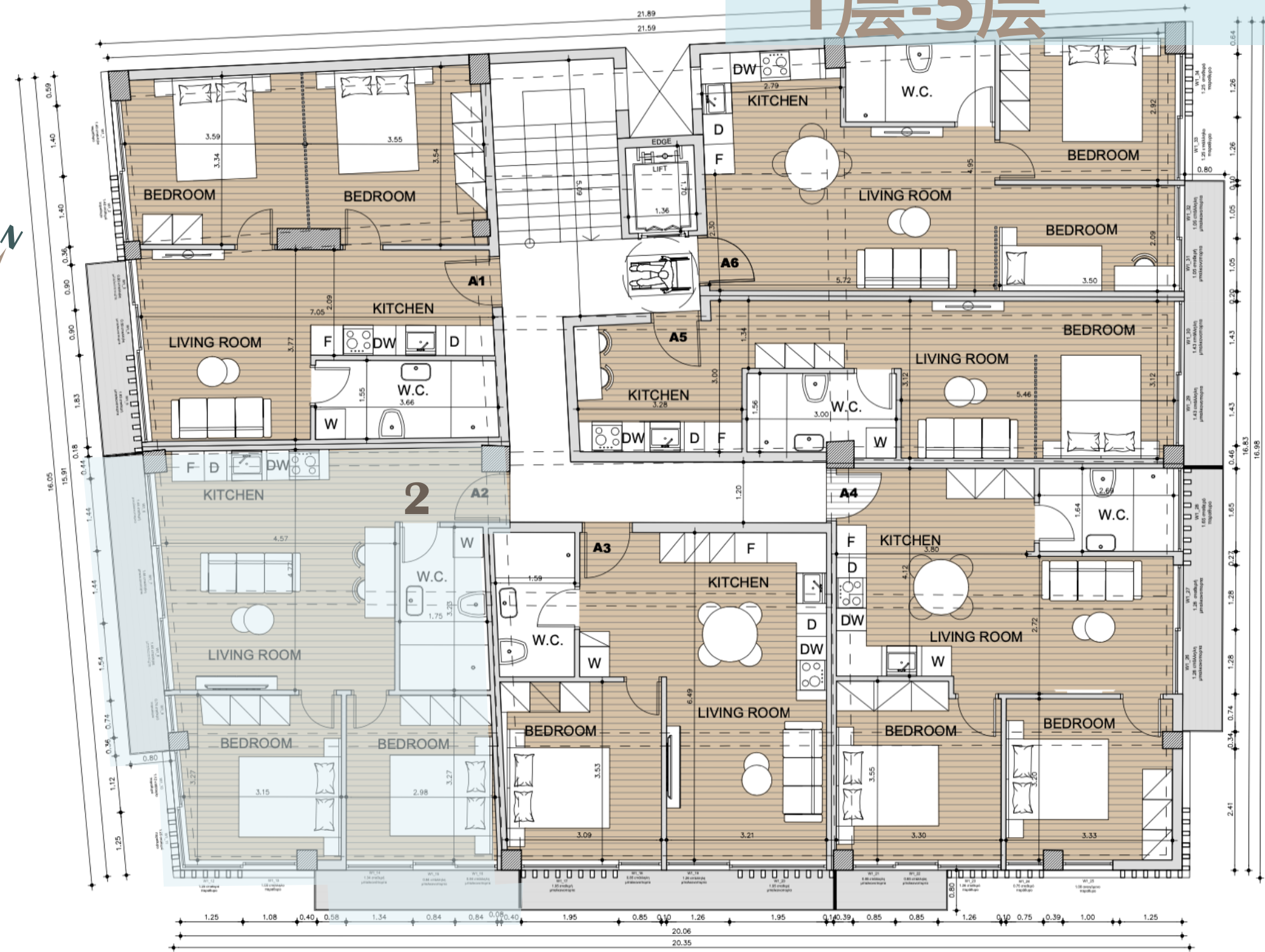


客厅



A B C D E - 2

1层-5层



单元	卧室	楼层	室内面积 m ²	阳台 m ²	总面积 m ²	备注
A1	2 bed	1	56.78	3.04	59.82	街景
A2	2 bed	1	56.97	7.2	64.17	街景
A3	1 bed	1	46.43	4.9	51.33	街景
A4	2 bed	1	56.86	5.9	62.76	街景
A5	1 bed	1	39.89	2.67	42.56	街景
B1	2 bed	2	56.78	3.97	60.75	街景
B2	2 bed	2	56.97	8.83	65.8	街景
B3	1 bed	2	46.43	3.41	49.84	街景
B4	2 bed	2	56.86	5.85	62.71	街景
B5	1 bed	2	39.89	2.65	42.54	街景
C1	2 bed	3	56.78	3.4	60.18	街景
C2	2 bed	3	56.97	3.85	60.82	街景
C3	1 bed	3	46.43	3.33	49.76	街景
C4	2 bed	3	56.86	7.23	64.09	街景
C5	1 bed	3	39.89	2.65	42.54	街景
C6	2 bed	3	50.96	1.92	52.88	街景
D1	2 bed	4	56.78	2.53	59.31	街景
D2	2 bed	4	56.97	10.83	67.8	街景
D3	1 bed	4	46.43	4.97	51.4	街景
D4	2 bed	4	56.86	7.08	63.94	街景
D5	1 bed	4	39.89	2.67	42.56	街景
D6	2 bed	4	50.96	2.61	53.57	街景
E1	2 bed	5	56.78	3.97	60.75	街景
E3	1 bed	5	46.43	3.33	49.76	街景
E4	2 bed	5	56.86	8.34	65.2	街景
E5	1 bed	5	39.89	2.65	42.54	街景
E6	2 bed	5	50.96	3.94	54.9	街景



廚房





卧室





卧室



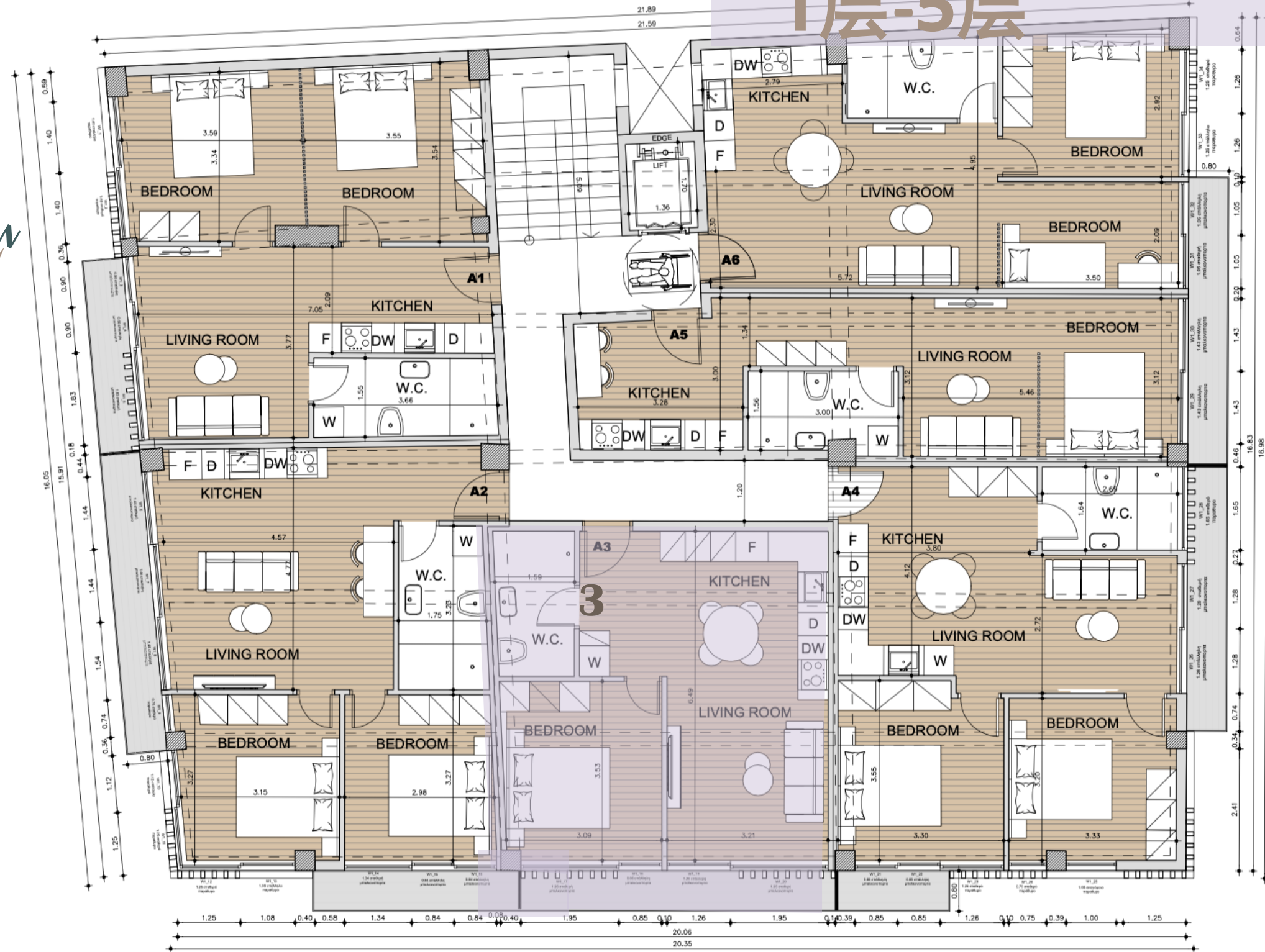


洗手间



A B C D E - 3

1层-5层



单元	卧室	楼层	室内面积 m ²	阳台 m ²	总面积 m ²	备注
A1	2 bed	1	56.78	3.04	59.82	街景
A2	2 bed	1	56.97	7.2	64.17	街景
A3	1 bed	1	46.43	4.9	51.33	街景
A4	2 bed	1	56.86	5.9	62.76	街景
A5	1 bed	1	39.89	2.67	42.56	街景
B1	2 bed	2	56.78	3.97	60.75	街景
B2	2 bed	2	56.97	8.83	65.8	街景
B3	1 bed	2	46.43	3.41	49.84	街景
B4	2 bed	2	56.86	5.85	62.71	街景
B5	1 bed	2	39.89	2.65	42.54	街景
C1	2 bed	3	56.78	3.4	60.18	街景
C2	2 bed	3	56.97	3.85	60.82	街景
C3	1 bed	3	46.43	3.33	49.76	街景
C4	2 bed	3	56.86	7.23	64.09	街景
C5	1 bed	3	39.89	2.65	42.54	街景
C6	2 bed	3	50.96	1.92	52.88	街景
D1	2 bed	4	56.78	2.53	59.31	街景
D2	2 bed	4	56.97	10.83	67.8	街景
D3	1 bed	4	46.43	4.97	51.4	街景
D4	2 bed	4	56.86	7.08	63.94	街景
D5	1 bed	4	39.89	2.67	42.56	街景
D6	2 bed	4	50.96	2.61	53.57	街景
E1	2 bed	5	56.78	3.97	60.75	街景
E3	1 bed	5	46.43	3.33	49.76	街景
E4	2 bed	5	56.86	8.34	65.2	街景
E5	1 bed	5	39.89	2.65	42.54	街景
E6	2 bed	5	50.96	3.94	54.9	街景



客厅





客厅





客厅





廚房





卧室



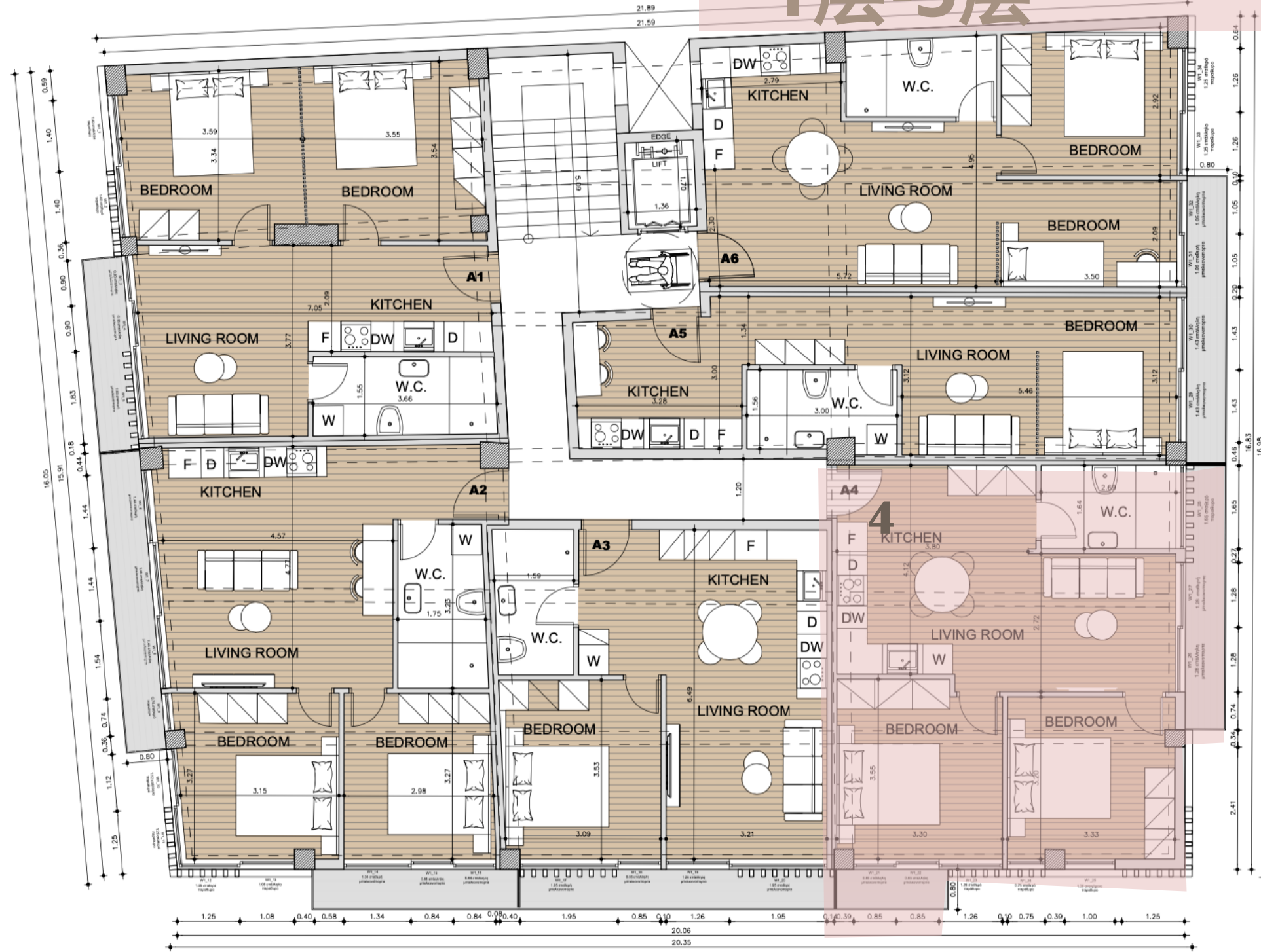


洗手间



A B C D E - 4

1层-5层



单元	卧室	楼层	室内面积 m ²	阳台 m ²	总面积 m ²	备注
A1	2 bed	1	56.78	3.04	59.82	街景
A2	2 bed	1	56.97	7.2	64.17	街景
A3	1 bed	1	46.43	4.9	51.33	街景
A4	2 bed	1	56.86	5.9	62.76	街景
A5	1 bed	1	39.89	2.67	42.56	街景
B1	2 bed	2	56.78	3.97	60.75	街景
B2	2 bed	2	56.97	8.83	65.8	街景
B3	1 bed	2	46.43	3.41	49.84	街景
B4	2 bed	2	56.86	5.85	62.71	街景
B5	1 bed	2	39.89	2.65	42.54	街景
C1	2 bed	3	56.78	3.4	60.18	街景
C2	2 bed	3	56.97	3.85	60.82	街景
C3	1 bed	3	46.43	3.33	49.76	街景
C4	2 bed	3	56.86	7.23	64.09	街景
C5	1 bed	3	39.89	2.65	42.54	街景
C6	2 bed	3	50.96	1.92	52.88	街景
D1	2 bed	4	56.78	2.53	59.31	街景
D2	2 bed	4	56.97	10.83	67.8	街景
D3	1 bed	4	46.43	4.97	51.4	街景
D4	2 bed	4	56.86	7.08	63.94	街景
D5	1 bed	4	39.89	2.67	42.56	街景
D6	2 bed	4	50.96	2.61	53.57	街景
E1	2 bed	5	56.78	3.97	60.75	街景
E3	1 bed	5	46.43	3.33	49.76	街景
E4	2 bed	5	56.86	8.34	65.2	街景
E5	1 bed	5	39.89	2.65	42.54	街景
E6	2 bed	5	50.96	3.94	54.9	街景



客厅





廚房





卧室





卧室



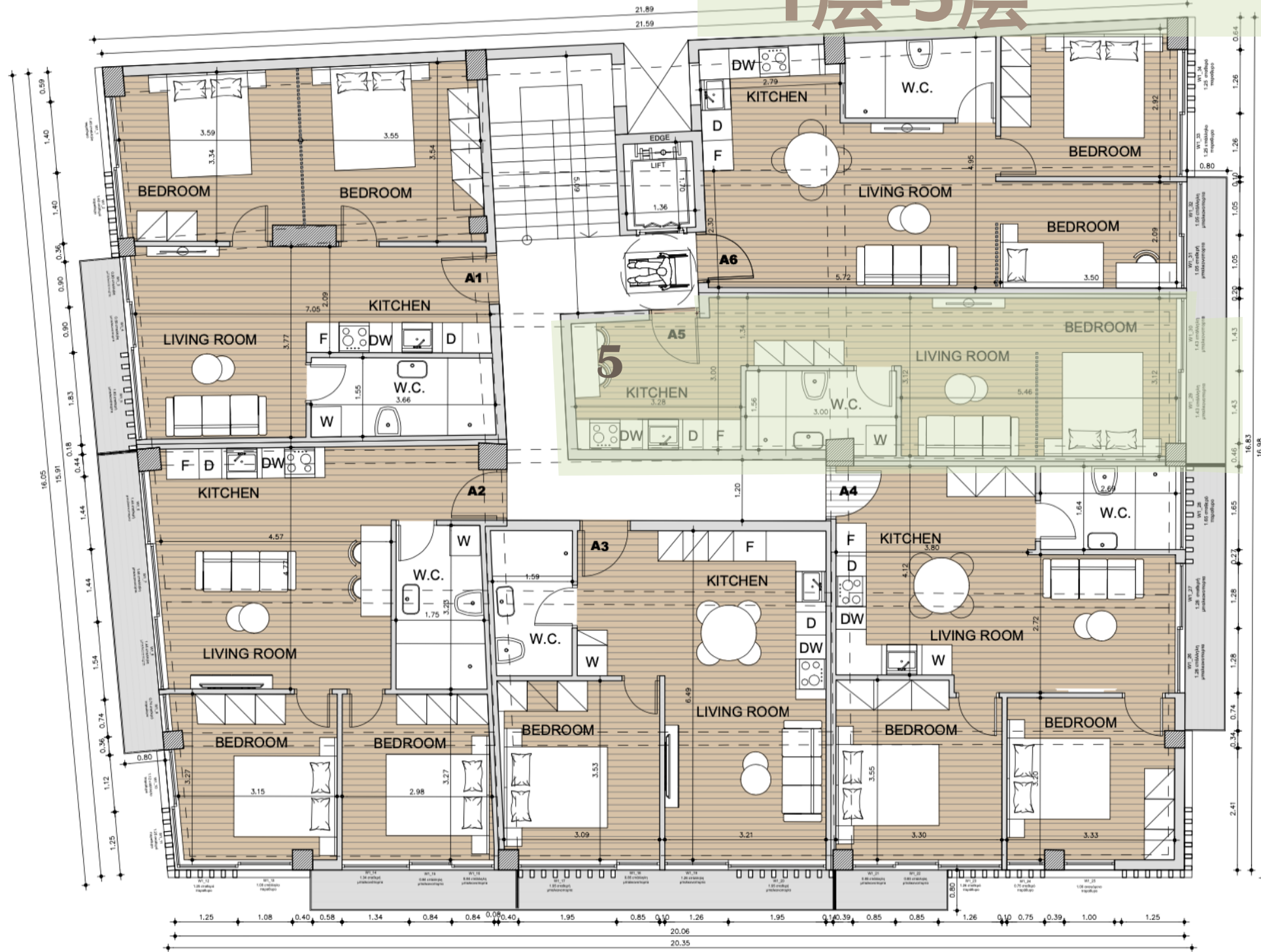


洗手间



A B C D E - 5

1层-5层



单元	卧室	楼层	室内面积 m ²	阳台 m ²	总面积m ²	备注
A1	2 bed	1	56.78	3.04	59.82	街景
A2	2 bed	1	56.97	7.2	64.17	街景
A3	1 bed	1	46.43	4.9	51.33	街景
A4	2 bed	1	56.86	5.9	62.76	街景
A5	1 bed	1	39.89	2.67	42.56	街景
B1	2 bed	2	56.78	3.97	60.75	街景
B2	2 bed	2	56.97	8.83	65.8	街景
B3	1 bed	2	46.43	3.41	49.84	街景
B4	2 bed	2	56.86	5.85	62.71	街景
B5	1 bed	2	39.89	2.65	42.54	街景
C1	2 bed	3	56.78	3.4	60.18	街景
C2	2 bed	3	56.97	3.85	60.82	街景
C3	1 bed	3	46.43	3.33	49.76	街景
C4	2 bed	3	56.86	7.23	64.09	街景
C5	1 bed	3	39.89	2.65	42.54	街景
C6	2 bed	3	50.96	1.92	52.88	街景
D1	2 bed	4	56.78	2.53	59.31	街景
D2	2 bed	4	56.97	10.83	67.8	街景
D3	1 bed	4	46.43	4.97	51.4	街景
D4	2 bed	4	56.86	7.08	63.94	街景
D5	1 bed	4	39.89	2.67	42.56	街景
D6	2 bed	4	50.96	2.61	53.57	街景
E1	2 bed	5	56.78	3.97	60.75	街景
E3	1 bed	5	46.43	3.33	49.76	街景
E4	2 bed	5	56.86	8.34	65.2	街景
E5	1 bed	5	39.89	2.65	42.54	街景
E6	2 bed	5	50.96	3.94	54.9	街景



客厅





客厅





廚房





卧室



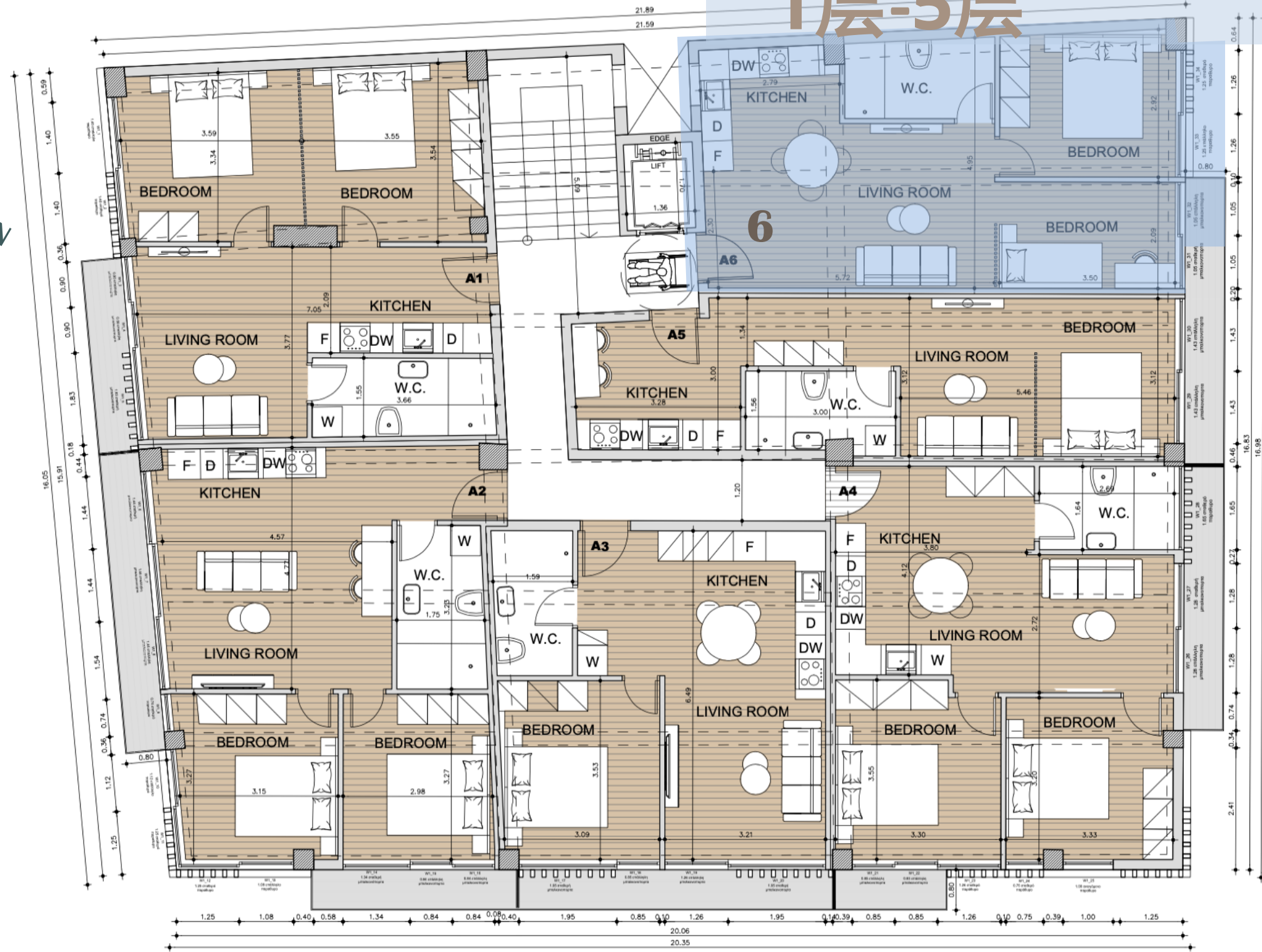


洗手间



A B C D E - 6

1层-5层



单元	卧室	楼层	室内面积 m ²	阳台 m ²	总面积m ²	备注
A1	2 bed	1	56.78	3.04	59.82	街景
A2	2 bed	1	56.97	7.2	64.17	街景
A3	1 bed	1	46.43	4.9	51.33	街景
A4	2 bed	1	56.86	5.9	62.76	街景
A5	1 bed	1	39.89	2.67	42.56	街景
B1	2 bed	2	56.78	3.97	60.75	街景
B2	2 bed	2	56.97	8.83	65.8	街景
B3	1 bed	2	46.43	3.41	49.84	街景
B4	2 bed	2	56.86	5.85	62.71	街景
B5	1 bed	2	39.89	2.65	42.54	街景
C1	2 bed	3	56.78	3.4	60.18	街景
C2	2 bed	3	56.97	3.85	60.82	街景
C3	1 bed	3	46.43	3.33	49.76	街景
C4	2 bed	3	56.86	7.23	64.09	街景
C5	1 bed	3	39.89	2.65	42.54	街景
C6	2 bed	3	50.96	1.92	52.88	街景
D1	2 bed	4	56.78	2.53	59.31	街景
D2	2 bed	4	56.97	10.83	67.8	街景
D3	1 bed	4	46.43	4.97	51.4	街景
D4	2 bed	4	56.86	7.08	63.94	街景
D5	1 bed	4	39.89	2.67	42.56	街景
D6	2 bed	4	50.96	2.61	53.57	街景
E1	2 bed	5	56.78	3.97	60.75	街景
E3	1 bed	5	46.43	3.33	49.76	街景
E4	2 bed	5	56.86	8.34	65.2	街景
E5	1 bed	5	39.89	2.65	42.54	街景
E6	2 bed	5	50.96	3.94	54.9	街景



客厅





廚房





卧室





卧室





洗手间

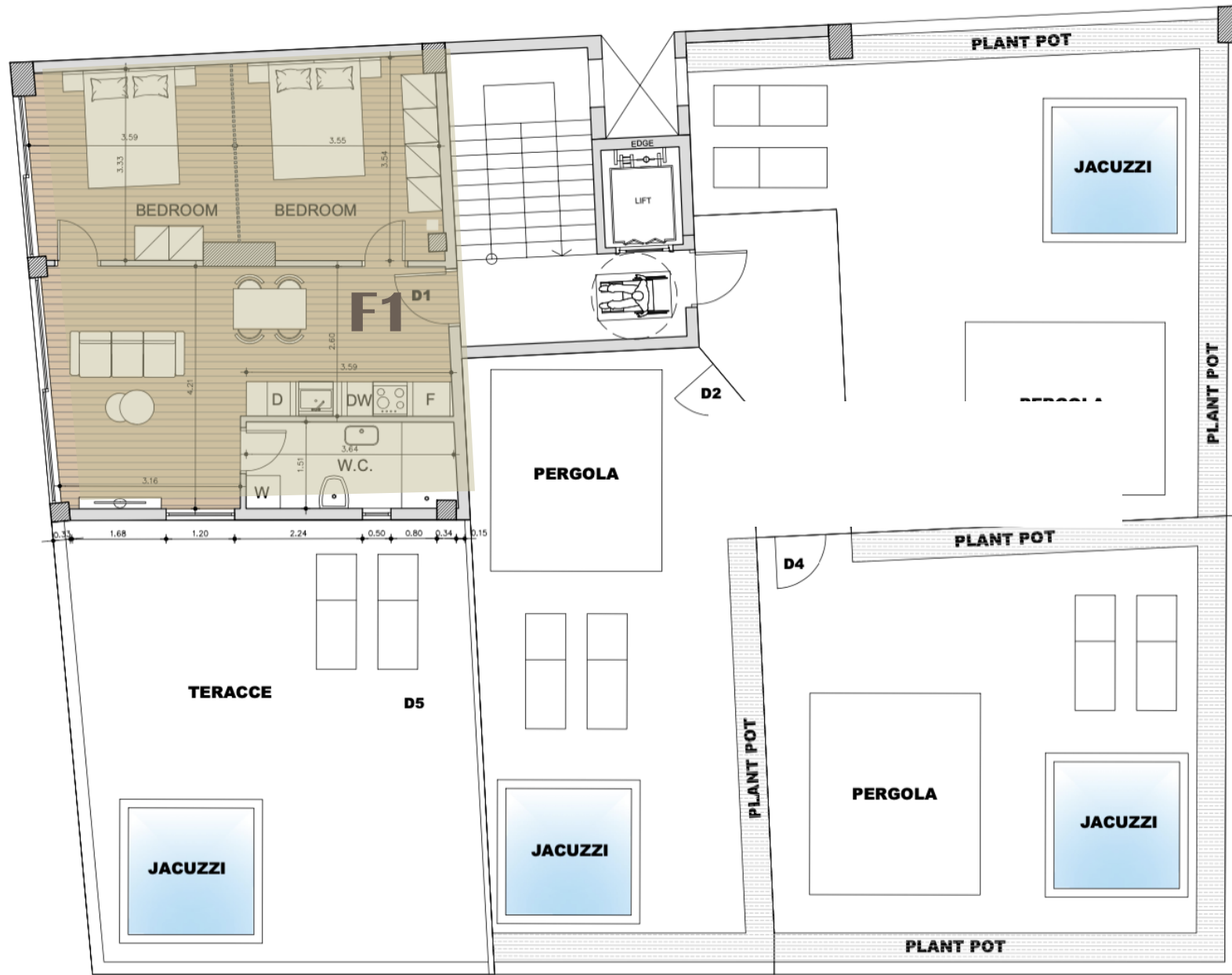




户型示意图

6层

单元	卧室	楼层	室内面积	阳台	状况	备注
		m ²	m ²	m ²		
F1	2 bed	6	60.86	61	121.86	卫城&海景+露天按摩浴缸



户型示意图

6层



位于6层 F1 号公寓，享有位于顶层D5号私家按摩浴缸露台。D5号露台拥有宽阔海景&海景。



F1



客厅





客厅





廚房





卧室





卧室





洗手间

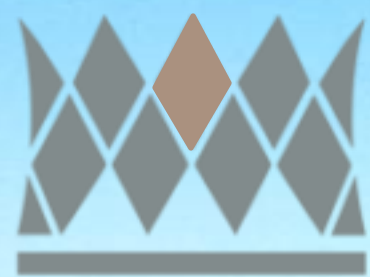




F1+D5 顶层按摩浴缸海景景观



F1+D5 顶层按摩浴缸及卫城景观



比港BW学生公寓

BW | Best Western
Hotels & Resorts

